

EL CRANC BLAU *Callinectes sapidus*

MANUAL D'IDENTIFICACIÓ

Mordales llargues i prominents

Vuit puntes o dents laterals

Color marró verdós lluent

Espina lateral molt pronunciada.

Potes blaves

MASCLE

Articulacions vermelles

Potes posteriors adaptades per desplaçar-se entre aigües

Fins 23 cm



Abdomen mascle adult

Mascle

- Mordales de major mida.
- Color blau més accentuat.
- L'espina lateral arriba a ser més llarga.
- Part ventral: abdomen estret i en punta.



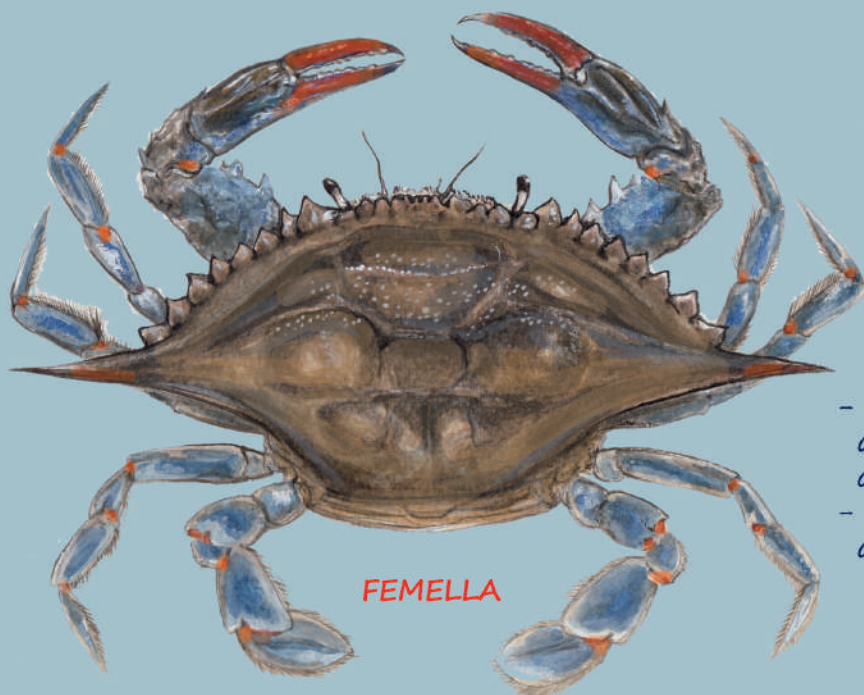
Abdomen femella adulta

Femella

- Extrem de les mordales i articulacions de les potes de color vermell o taronja.
- Part ventral: abdomen ample i circular.



Abdomen femella subadult



FEMELLA

Col·laboren:



Universitat
de les Illes Balears



Fundació
Universitat
Empresa
de les Illes Balears

Càtedra
de la Mar



biodibal



RED
ELÉCTRICA
DE ESPAÑA

Per a més informació sobre el cranc blau,
podeu consultar la nostra web:
<http://biodibal.uib.cat>

Història de la seva arribada

Any	Arribada a Europa
1900	Port francès de Rochefont.
1932	Mar del Nord.
1951	Mar Bàltic.
	Arribada al Mediterrani
1935	Citat del Mediterrani.
1948	Mar Egeu. Grècia.
1955	Israel, Egipte i illes gregues de Rodas.
1967	Mar Negre.
1978	Estuaris de Portugal.
2012	Mar Menor, delta de l'Ebre i Albufera de València.
	Arribada a Balears
2017	Mallorca (s'Albufera, parc natural) Menorca.
2018	Eivissa i Formentera.



Causas de l'arribada

Factors humans

Dispersió de larves o juvenils mitjançant les aigües de lastre expulsades per embarcacions de mercaderies.

Introduccions intencionades per la seva cria, venda i consum.

Factors naturals

Larves transportades a la deriva per corrents marines.

Dispersió d'adults gràcies a la seva capacitat natatòria.

Expansió litoral d'adults recorrent la costa.

 És una de les **100 espècies més invasores** de la Mediterrània.

 Produeix un gran **impacte** a la biodiversitat dels ecosistemes que aconsegueix col·lonitzar.

 S'estableix a **zones litorals**, especialment desembocadures de torrents i entrades d'albufera.

 És **comercial**. Es consumeix a moltes parts del món.

Si trobes algun exemplar de cranc blau, envia'ns la informació per whatsapp o Telegram al número 647 364 542 o per mail a info.biodibal@fueib.org o bé dona't d'alta com usuari a la web www.biodibal.uib.cat on podràs enregistrar les observacions.

ALTRES CRANCS INVASORS DE BALEARS

CRANC PLA *Percnon gibbesi*

Originari de l'Atlàntic.

Herbívoro.

Viu a poca fondària.

Molt ràpid.

Es refugia dins encletxes de roca.

Ha col·lonitzat tota la conca mediterrània.

Es troba a tot el litoral balear.



No hi ha evidència de que causi danys.

CRANC DE RIU AMERICÀ *Procambarus clarkii*

Originari d'Amèrica (de Mèxic a Florida).

Carnívor.

Viu a torrents, albuferes i basses.

Introduït a gran part del món.



Greu amenaça per la fauna utòctona aquàtica !!!