



GOIB

CONSELLERIA
TREBALL, COMERÇ
I INDÚSTRIA



Universitat
de les Illes Balears

Anàlisi de la inserció laboral dels titulats universitaris a les Illes Balears

17 d'abril de 2019

Direcció General d'Ocupació i Economia

IBESTAT

UIB



GOIB

Per què un estudi sobre la inserció a la UIB?

- Un dels objectius d'aquest Govern és aconseguir que a través de l'educació millori l'ocupació de qualitat i la competitivitat de les empreses.
- La informació esdevé un element fonamental per a la presa de decisions educatives de les persones i per al disseny de polítiques eficients.
- L'informe que ara es presenta és **pioner** a les Illes Balears i s'ha fet conjuntament entre la Conselleria de Treball, a través de la Direcció General d'Ocupació i Economia i l'IBESTAT, i la Universitat de les Illes Balears.
- La informació compresa en aquest document fou aprovada al Pla Estadístic de les Illes Balears 2018-21, com a operació estadística per l'IBESTAT, i com a tal tindrà una continuïtat en el temps.



GOIB

Perfils dels titulats de la UIB (curs 2016-2017)

- El curs 2016-2017 es titularen 2.578 persones a la UIB, dels quals un 60,6% foren dones i el 39,4% homes.
- Els estudis de grau suposaren el 69,8% dels titulats, seguits pels estudis de màster (25,7%) i de doctorat (4,5%).
- Per branca d'estudis, destaquen els titulats en Ciències Socials i jurídiques, que representen més de la meitat (57%).
- Les dones es concentren en Ciències Socials i Jurídiques (63%), seguit de Ciències de la Salut (19%), mentre que els homes també optaren per Ciències Socials i Jurídiques (48%) seguit d'Enginyeria i Arquitectura (19%).

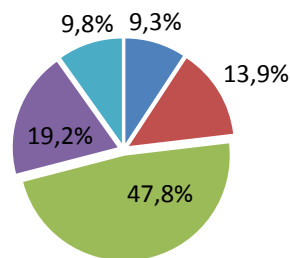
Titulats universitaris per tipus d'estudis (curs 2016-2017)

	Absolut	%
Grau	1.799	69,8%
Màster	663	25,7%
Doctorat	116	4,5%
Total	2.578	100%

Pes dels titulats per branca de coneixement (curs 2016-2017)

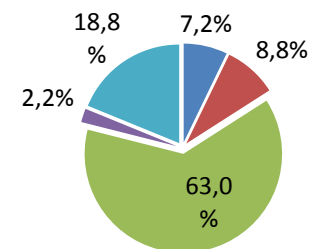
Arts i humanitats	8%
Ciències	10,8%
Ciències socials i jurídiques	57%
Enginyeria i arquitectura	8,9%
Ciències de la salut	15,3%

Homes



- Arts i Humanitats
- Ciències
- Ciències Socials i Jurídiques
- Enginyeria i Arquitectura
- Ciències de la Salut

Dones



- Arts i Humanitats
- Ciències
- Ciències Socials i Jurídiques
- Enginyeria i Arquitectura
- Ciències de la Salut

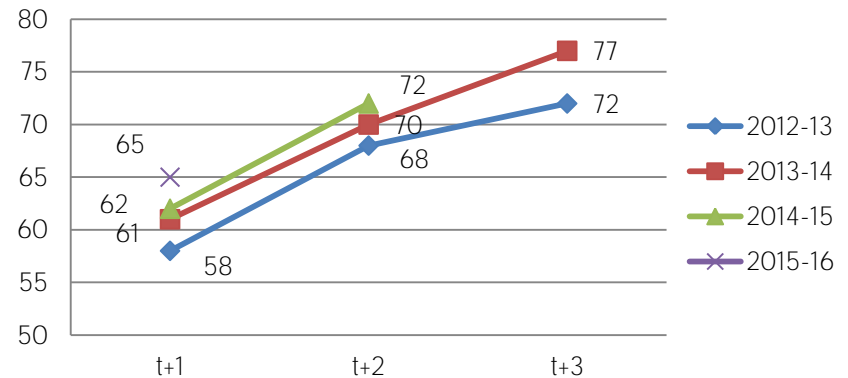


GOIB

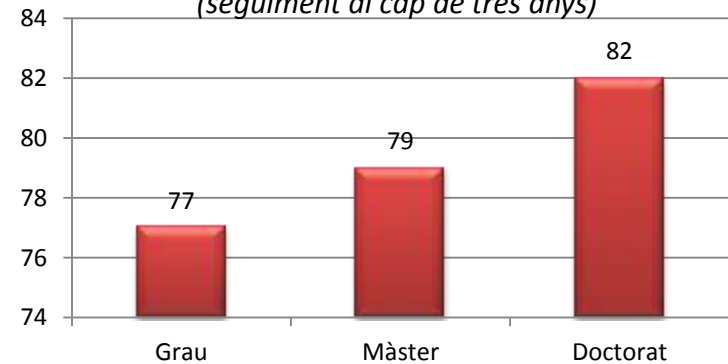
Taxes d'inserció dels titulats a la UIB

- La taxa d'inserció dels titulats de grau se situa en el 77% al cap de tres anys d'acabar els estudis. En el primer any després de titular la taxa se situa ja en el 65% i va augmentant amb el temps.
- Amb la reactivació econòmica, les taxes d'inserció s'estan incrementant de manera molt ràpida. Els estudiants s'estan beneficiant de manera intensa de la nova creació d'ocupació.
- Per sexes, al cap d'un any de titular-se, les dones presenten unes majors taxes d'inserció que els homes, un 68% vs. 60%, si bé aquestes diferències tendeixen a reduir-se amb el temps.

Taxa d'inserció d'estudis de grau al cap d'un, dos o tres anys



Taxa d'inserció segons tipus d'estudi (seguiment al cap de tres anys)



Segons tipus d'estudi, a major grau d'especialització, millor taxa d'inserció laboral.



GOIB

Taxes d'inserció per branques i graus

- Les taxes d'inserció són elevades en totes les branques de coneixement. En particular destaquen els estudis de Ciències de la Salut (80,7%) , seguit de les Ciències Socials i Jurídiques (79,9%) i de l'Enginyeria i Arquitectura (75,9%).

- D'altra banda, existeixen dues titulacions que presenten pràcticament una inserció plena, (els graus en Relacions Laborals i en Educació Social), ja que se situen per sobre del 95% d'inserció laboral al cap de tres anys d'haver finalitzat els estudis.

Taxa d'inserció per branca de coneixement al cap de tres anys de la titulació

Ciències de la salut	80,7%
Ciències socials i jurídiques	79,3%
Enginyeria i arquitectura	75,9%
Arts i humanitats	66,7%
Ciències	64,5%
Total	77,0%

Les 10 titulacions que major grau d'inserció presenten al cap de tres anys

Grau en Relacions Laborals	97%
Grau en Educació Social	96%
Grau en Infermeria	89%
Grau en Geografia	89%
Grau en Treball Social	88%
Grau en Turisme	86%
Grau en Enginyeria Informàtica	85%
Grau en Enginyeria Agroalimentària i del Medi R.	85%
Grau en Educació Primària	85%
Grau en Administració d'Empreses	84%



G
O
I
B

CONSELLERIA
TREBALL, COMERÇ
I INDÚSTRIA



Universitat
de les Illes Balears

Moltes gràcies per la vostra atenció