



INFRASTRUCTURES

El campus comptarà amb un edifici nou

► S'hi ubicaran els estudis d'Infermeria, Psicologia i Fisioteràpia. ► Es preveu que les obres comencin aquest primer trimestre, tot i que no s'acabaran abans del febrer de 2012

BARTOMEU FONT SBERT
PALMA

■ Aquest dimarts passat, el Govern de les Illes Balears i la Universitat de les Illes Balears han signat un conveni de col·laboració per finançar les obres de construcció i equipament d'un nou edifici per al campus universitari.

L'edifici, que provisionalment s'anomenarà Interdepartamental II, acollirà els estudis d'Infermeria, Fisioteràpia i Psicologia. Els encarregats de signar el conveni, Bartomeu Llinàs, conseller d'Educació i Cultura, i Montserrat Casa, rectora, explicaren que el pressupost màxim establert per executar totes les actuacions és de 7.640.000,00 euros, mentre que el projecte d'obra ha estat redactat pels arquitectes Antoni Barceló i Bàrbara Balanzó

Manca d'espai

En una entrevista a DIARIO de MALLORCA, Antoni Lluïll, vicerector de Planificació Econòmica, i Begoña Morey, gerent, exposaven que la UIB necessitava molts més espais dels que no disposava. En aquest sentit, Lluïll apuntava que

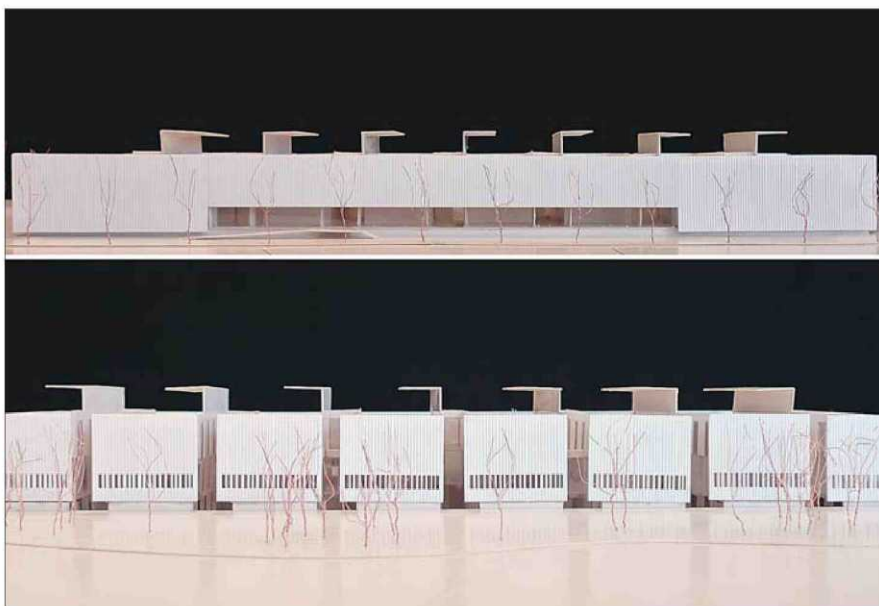
El projecte del nou espai ha estat redactat pels arquitectes Antoni Barceló i Bàrbara Balanzó

Ara fa 8 anys s'inaugurà l'edifici Gaspar Melchor de Jovellanos que suposà un increment d'aules i despatxos

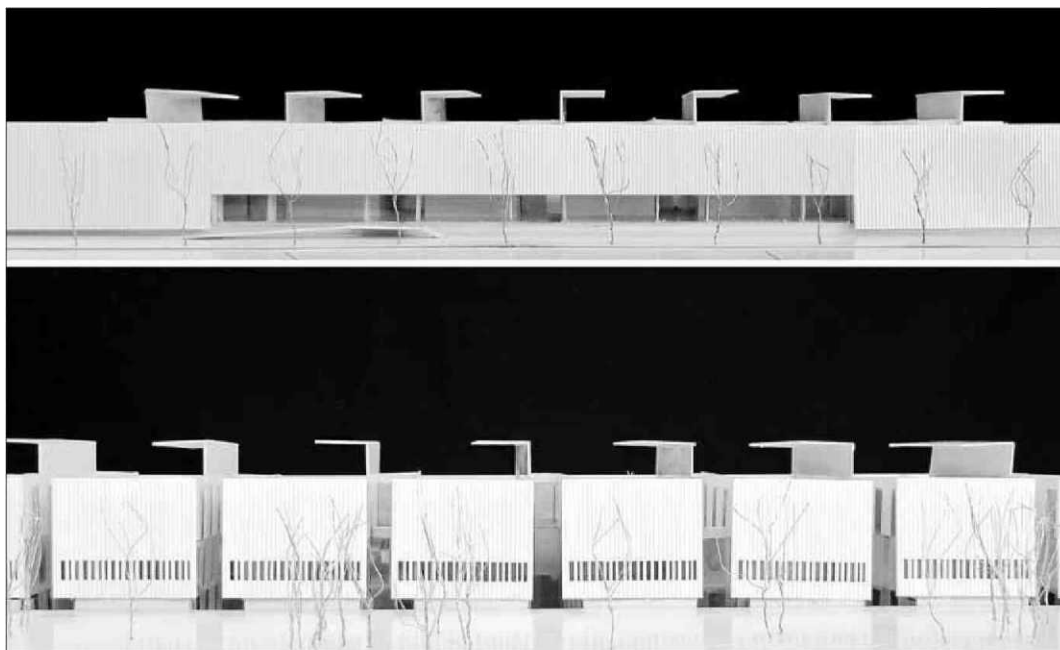
la construcció de l'Interdepartamental II podria començar en els primers mesos d'enguany, tot i que esmentava que per al febrer de 2012 no estarà enllestit.

Precedents

El darrer edifici que es va construir al campus per impartir-hi classes va ser l'anomenat Gaspar Melchor de Jovellanos. De fet, aquest mes es compleixen 8 anys de la inauguració. L'entrada en funcionament del Jovellanos suposà la fi del moviment d'aules que havien de patir devers 3.600 estudiants que havien de fer classe a fins a quatre edificis del campus i suposà quaranta aules, cent noranta-vuit despatxos, tres aules de videoconferència, una biblioteca i una aula magna.



A dalt, hi podeu veure una maqueta de la nova infraestructura. UIB



Maqueta del futuro edificio que se construirá en el campus de la Universitat.

La UIB logra dinero para construir un edificio con el que aliviar la falta de espacio

La Conselleria d'Educació financiará la construcción del Interdepartamental II, proyectado en 2006

MÓNICA GONZÁLEZ

El conseller d'Educació, Bartomeu Llinàs, y la rectora de la UIB, Montserrat Casas, firmaron ayer un convenio de colaboración para la financiación de las obras de construcción y equipamiento del nuevo edificio Interdepartamental II, una reclamación de la Universitat para aliviar la falta de espacio de uso docente en el campus que se remonta al año 2006.

El edificio Interdepartamental II dispondrá de 5.411 metros cuadrados y acogerá los estudios de grado de Enfermería, Fisioterapia y Psicología, para lo que se habilitarán catorce aulas. También contará con hasta 60 despachos individuales para profesores, tres salas para profesores asociados, un aula de informática, un aula magna con cabina para traducción simultánea u ocho laboratorios, entre otras dependencias. Además, la construcción tendrá un eficiencia energética elevada.



Llinàs y Casas firmaron ayer el convenio. ■ Foto: MIQUEL ÀNGEL CAÑELLAS

► ESTUDIOS

El edificio acogerá estudios de Enfermería, Fisioterapia y Psicología, además de 60 despachos y algunos laboratorios

El presupuesto máximo para la ejecución de todas las actuaciones es de 7.640.000,00 euros. El proyecto de obra fue redactado por los arquitectos

Antoni Barceló y Bàrbara Balanzó y el plazo de ejecución previsto es de quince meses.

En cuanto a su ubicación, el nuevo edificio se levantará en el extremo sur del campus de la Universitat balear, en un solar libre de edificaciones que se encuentra en la periferia, entre los jardines del Pantaleu y la vía que une la carretera Palma-Valldemossa y el ParcBIT. Estará, por tanto, cerca de los edificios Anselm Turmeda-CTI y Ramon Llull.



UIB En marxa l'edifici interdepartamental

El conseller d'Educació, Bartomeu Llinàs, i la rectora de la UIB, Montserrat Casas, van signar ahir un conveni per posar en marxa la construcció i l'equipament del nou edifici interdepartamental del campus universitari, previst per acollir els ensenyaments de grau d'infermeria, fisioteràpia i psicolo-

gia, adscrits a la branca de coneixement de ciències de la salut. El projecte inicial d'aquest edifici el va finançar el COFIU i, amb el conveni de col·laboració financera, la Conselleria d'Educació n'assumeix la construcció i l'equipament, valorats en 7,6 milions. La superfície construïda en una única fase serà de 5.411 m², tot i que s'hi deixaran més de 1.300 m². • dB



UIB Conveni per fer l'edifici de psicologia, infermeria i fisioteràpia

La Conselleria d'Educació i Cultura i la Universitat de les Illes Balears (UIB) signen avui el conveni de col·laboració per pagar i construir un nou edifici que ha d'acollir els estudis de psicologia, infermeria i fisioteràpia. L'acte serà a les 17.00 hores, al campus de la UIB, i hi participaran el conseller d'Educació, Bartomeu Llinàs, i la rectora de la Universitat, Montserrat Casas. El projecte de la nova facultat o "edifici interdepartamental" l'ha elaborat l'equip d'arquitectes format per Antoni Barceló i Bàrbara Balanzó. • **dB**